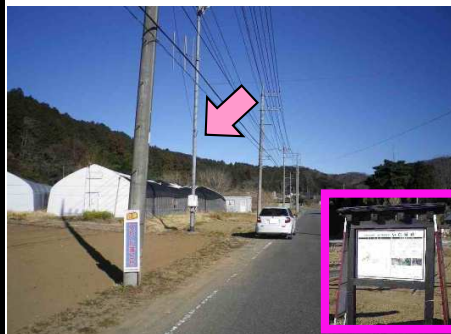


Start



1図 『嵐山町役場』
駐車場出口 左手の横断歩道
標識

OD



4図先 左手の電柱(「ときかわ
町」の名前が入ったボックスが
付いている)
手前に『小倉城跡』の案内板あり
ここまで、6. 382 km

1CP



8図先
左手の電柱
左手の空き地に物置あり

2CP



12図
右手の電柱(西の入支24)

3CP



16図
左手の案内標識(「埼玉県長瀬
射撃場」)

4CP



18図 『百体観音堂』前
右手の外灯

再スタートは、Uターンして同じ
場所から

5CP



23図先
左手の30km制限解除標識

6CP



27図 『道の駅おかべ』駐車場
前
左手の電柱(258)

再スタートは、Uターンして同じ
場所から

7CP



30図 『新田荘歴史資料館』駐
車場
左手の電柱

再スタートは、駐車場出口の停
止線

FCP



お疲れ様でした！

35図を左折せず直進し、次の信号を左折すると、北関東道「太田桐生IC」、国道50号に出ます。

35図 『さざえ堂』
駐車場
左手のゴミ置き場奥の角