

クイズ1(距離計測)

スタートからゴールまでの各CP間の距離を計測して下さい。

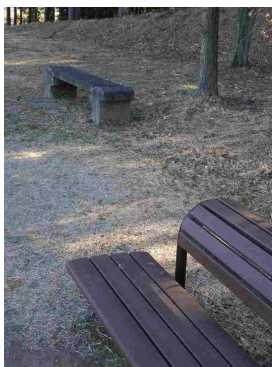
- ◇エンジョイクラス: 10mの位は四捨五入して、100m単位で答えて下さい。
(0. 1kmの誤差で減点1点)
- ◇ダンガンクラス: 1mの位は四捨五入して、10m単位で答えて下さい。
(0. 01kmの誤差で減点1)

クイズ2

Q-A



(スタート)駐輪場の側の「しだれ桜」は、何の記念植樹か？
(減点1点)



Q-B

(スタート)フィットネス21パークには、他のベンチとは形の違ったベンチが2つあるが、何故形が違っているのか？
(減点1点)

Q-C



(OD)「小倉城跡」の説明板の平面図で、赤色の「○」で示されているのは何か？
(減点1点)

Q-D

(7図～14図)小川町駅、寄居駅間はJR・八高線と東武・東上線が走っている。どちらも単線区間であるが、八高線は通勤通学時間帯でも30分間隔の運行に対して、東武・東上線は15分間隔で運行されている。八高線が本数を増やせない理由は何か？ 利用客数の違い、会社の違いなどの理由ではなく、駅、線路などの構造的な理由を教えてください。両駅に答えはありません。チョットマニアックなクイズです。(減点1点)

Q-E



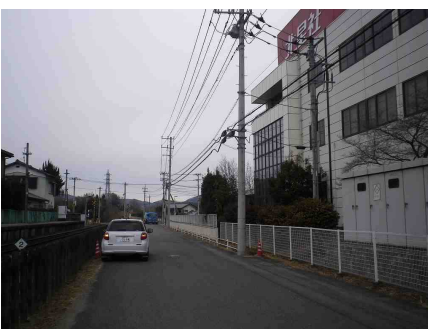
(11図)この橋をくぐると治るのは何か？(減点1点)

Q-F



(2CP)の近くにあるこの距離は、何を表す距離か？ 現地に答えはありません。調べ問題です。
(減点1点)

Q-G



(2CP)地点は海拔何mか？ 四捨五入して整数で答えよ。
(減点1点)

Q-H



(4CP)『百体観音堂』の説明板で訂正されている個所があるが、訂正後の文字を答えよ。
(減点1点)

Q-I



(4CP)百体観音堂の向かって左側に置かれているものは、いつ時代の何か？(減点1点)

Q-J



(22図)の目標物のクリクラ本庄工場の外壁に描かれている漫画のキャラクターは？(減点1点)
 ※交通量の多い道ですので、停車しないこと。停車しなくても容易に確認できます。

Q-K



(6CP)道の駅の情報センター内には、中山道の宿場町のパネルが展示されているが、「ホテルの御殿」と紹介されているのは何宿か？(減点1点)
 ※開館時間8:00~18:00

Q-L



(7CP)『徳川氏発祥の地太田市観光案内図』には、神社仏閣はいくつ描かれているか？1つの寺社で複数のお堂が描かれていても1つと数えること。(減点1点)

Q-M



(7CP)『新田義貞公』像の建設者は誰か？(減点1点)

Q-N



(FCP)曹源寺の「御砂踏参道」には、各地の霊場の砂が納めてあるが、4CPの百体観音堂の正面にあった足型の下にも霊場の砂が埋めてあった。百体観音堂にあって、曹源寺・本堂に無い霊場はどこか？(減点1点)

Q-O



(FCP)曹源寺の「御砂踏参道」の舗石を寄進した人で、地名ではなく、社名が書かれている人は誰か？(減点1点)

Q-P



(FCP)曹源寺の山門の両側にある石柱には干支が彫られているが、干支の順番通りではなく、ある干支がそれぞれの石柱の上にいる。作成者は、Q-Eの側にある『庚申塔』の説明文から、曹源寺の石柱も庚申の信仰に関係しているのではないかと考えた。それは何故か？(減点1点)

Q-X



今回のコースで、一か所林道を走る区間がある。その林道名は？(減点1点)

※全クラス解答してください。

クイズ3 ポーナスクイズ

BQ-aからBQ-eは、全問正解ならボーナス点2点。1問でも誤答がある場合は減点2点です。
 解かなかった場合は、ボーナス、減点とも無しです。
 解く場合は、全てに解答して下さい。無回答がある場合は、誤答と判断します。

※BQ-aからBQ-eは、あるキーワードの順番に出てきます。

BQ-a

(S)



これはどこにあるか？

BQ-b

(E)



この舟は、何図先にあるか？

BQ-c

(Z)



このマークは、何CP(スタート、OD、ゴールを含む)の近くにあるか？

BQ-d

(A)



この可愛いお地蔵さんは、何CP(スタート、OD、ゴールを含む)の近くにいるか？

BQ-e

(A)



この像の台座の正面に彫られた文字を答えよ。