

クイズ1(距離計測)

スタートからゴールまでの各CP間の距離を計測して下さい。

◇**エンジョイクラス** : 10mの位は四捨五入して、**100m単位**で答えて下さい。

(0.1kmの誤差で減点1点)

◇**ダンガンクラス** : 1mの位は四捨五入して、**10m単位**で答えて下さい。

(0.01kmの誤差で減点1)

※6CPから7CP間の距離計測不要のフリー走行区間です。

クイズ2

Q-A

Q-B



(スタート) 駐車場にある「太田市観光ガイドマップ」(Aとする)と「太平記の里案内」(Bとする)で、神社仏閣、鉄道などはAB両方に記載があるが、高校や後からできた北関東道は、Aにしか記載されていない。反対にBにしか記載されていないものは何か？ 固有名詞ではなく、一般名詞で答えてください。(無くなったものではなく、まだ存在するのに記載されていないものを答えてください)(減点1点)

(スタート)「史蹟金山城跡」の石碑は、何を記念して建てられたものか？
(減点1点)

Q-C

Q-D

Q-E



(スタート) 物見台にある展望台(遺構表示施設)は、何の位置に建てられているか？
(減点1点)

(スタート)「日ノ池」で、日ノ池の説明板の左下の写真から無くなっているものは何か？
(減点1点)

(スタート)この石碑のこの方向に見える山は？
(減点1点)

Q-F

Q-G

Q-H



(2CP) チェックラインの鉄塔の用途は何か？
(減点1点)

(4CP)「唐沢山城跡を再発見しよう！」にある16枚の写真の内、白黒写真は何枚あるか？
フィルム写真とすると、白黒フィルムを使った写真という意味です。
(減点1点)

(4CP)「唐沢山神社」案内板の後ろの石垣の上にある石柱は、何を記念して建てられたものか？
(減点1点)

Q-I



(4CP)南城跡(社務所に向かって右手)から見ると紹介されている建物で、一番高いものは何か？
(減点1点)

Q-J



(4CP)二の丸跡にあるこの石碑の裏には、寄付者の名前が書かれているが、飛駒村の永沢フジさんはいくら寄付しているか？
(減点1点)

Q-K



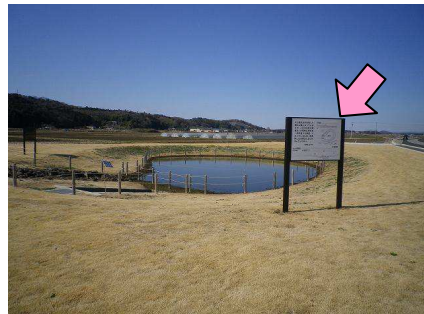
4CP前後の道のカーブには番号が付けられているが、同様にカーブ場号が付けられていたコマ図1図の道のそれよりいくつ多いか？
(減点1点)

Q-L



(6CP)チェックポイント近くにある「永野川緑地公園」の案内板を現時点の公園の状態とすると、公園入口(コマ図目標物)の「永野川緑地公園施設計画図」の計画に対して、未完成の施設(パークセンターは、大きさは違いますが完成しているとします)と、計画から場所が変わった施設をそれぞれ答えよ。
(減点1点)

Q-M



(7CP)道の駅裏手の広場(公園)にある調整池の警告看板にある誤字は何か？ 正誤を教えてください。
(減点1点)

Q-N



(7CP)道の駅裏手に抜ける出入口では、どんなゲームが開催中か？
(減点1点)

Q-O



(8CP)星宮神社の参道の階段の手すり(欄干)は、何の記念で奉納されたか？
(減点1点)

Q-P



(28図先)左手にあるこの歌碑は何故この地にあるのか？
(減点1点)

Q-Q



(FCP)八幡台榎跡にあるこの場所から過去見た山(標高が書かれている山)で、標高が一番低い山は？ カタカナで答えよ。
(減点1点)

クイズ3 ポーナスクイズ

BQ-aからBQ-eは、全問正解ならボーナス点2点。1問でも誤答がある場合は減点2点です。
 解かなかった場合は、ボーナス、減点とも無しです。
 解く場合は、全てに解答して下さい。無回答がある場合は、誤答と判断します。

※BQ-aからBQ-eは、あるキーワードの順番に出てきます。

BQ-a



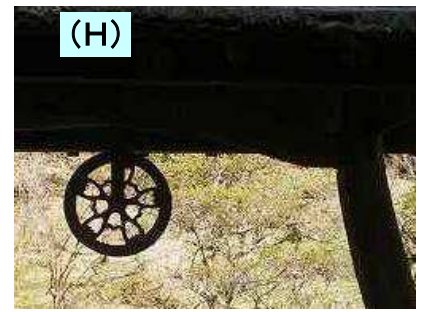
この家は誰の家か？ コース右手にあります。

BQ-b



この人は誰？

BQ-c



これは、どこにあるか？

BQ-d



この石碑の土台部分の前面にあるカタカナを答えよ。周囲にある植え込みには入らないこと。

BQ-e



これは何か？