

	クイズ1(距離計測)	クイズ2	クイズ3(ボーナスクイズ)
ドライブクラス	無し	必須解答 誤答1点	選択解答 ※下記参照
エンジョイクラス	100m単位 (0.1kmの誤差で減点1点)	必須解答 誤答1点	選択解答 ※下記参照
ダンガンクラス	10m単位 (0.01kmの誤差で減点1点)	必須解答 誤答1点	選択解答 ※下記参照

※クイズ3(ボーナスクイズ)の採点は、  
全問正解ならボーナス点2点。1問でも誤答がある場合は減点2点です。  
解かなかった場合は、ボーナス、減点とも無しです。  
解く場合は、全てに解答して下さい。無回答がある場合は、誤答と判断します。

## クイズ1(距離計測)

スタートからゴールまでの各CP間の距離を計測して下さい。

## クイズ2

## Q-A



(7図先)「東座」の現在の名誉館主は誰か？ 敬称は省いて教えてください。(減点1点)

## Q-B



(2CP)「佐久良太神社誌」によると、現在佐久良太神社に祀られている神は何柱か？(減点1点)

## Q-C



(2CP)広場にあるベンチは、平成何年に寄贈されたと考えられるか？ 近くにある石碑がヒントです。(減点1点)

## Q-D



(12図)入口にある石碑に「完成は二年後の予定である」と書かれている道は何という道か？ 3CP近くにある石碑がヒントです。(減点1点)

## Q-E



(3CP)「佐久良太神社奥社 眺望展開写真」で、ここからの直線距離が一番遠いのは何処か？(減点1点)

## Q-F



(3CP)佐久良太神社奥之院の拝殿までの階段(矢印から矢印まで)は何段あるか？(減点1点)



Q-G

(4CP)「手配書」によると、毎年の賞金のアップ率が一番高いのは？ (減点1点)



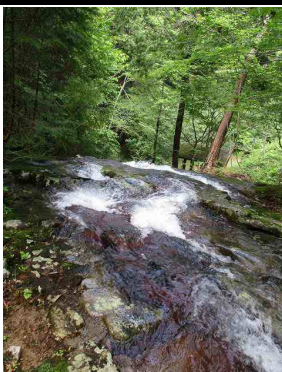
Q-H

(16図)「四つ割の南無阿彌陀佛碑」は、何故この地に再建されたと考えられるか？ (減点1点)



Q-I

(5CP out)「東白川村施設案内」に描かれた山で、標高が一番高い山は？ (減点1点)



Q-J

(6CP) 作成者は試走時に五介の滝まで行こうと思ったが、途中で諦めた。何故か？ 試走日は台風が通過した2日後の8/17です。 (減点1点)



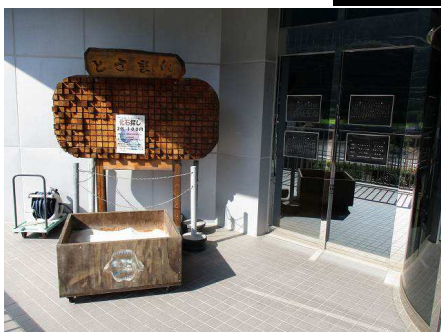
Q-K

(6CP) 五介の滝に行く途中にある「みんなの公園、みんなで美しく！」の看板にある有線番号と、4CPの「つちのこ公園」の看板の裏にあった有線番号を足すといくつになるか？ (減点1点)



Q-L

(10CP in) チェックラインの少し先にあるこの看板の表記を正しい表記に直してください。 (減点1点)



Q-M

(10CP out) ここで採せる化石は、何処産か？ (博物館入口) (減点1点)



Q-N

(11CP) の公園は、以前はポケットパークであったようだが、何故か2つの名称を確認できる。何ポケットパークか？ (減点1点)



Q-O

(36図先) この石碑によると、いま走っている林道の1m当たりの事業費はいくらか？ 1円の位を四捨五入して答えよ。 (減点1点)

Q-P



(36図先)「森林空間総合整備事業」の看板の表面には、「平成」の文字がいくつあるか？  
(減点1点)

Q-Q



(12CP)元号橋には、「平成」の文字がいくつあるか？ 側にある説明板(矢印 ×)は除く。  
(減点1点)

Q-R



(FCP)「ようこそ「武儀のむかし話」伝説ロマンの町へ」の案内板には、「人口重心地」は何ヶ所あるか？  
(減点1点)

クイズ3 ポーナスクイズ

BQ-aからBQ-fは、全問正解ならボーナス点2点。1問でも誤答がある場合は減点2点です。解かなかった場合は、ボーナス、減点とも無しです。解く場合は、全てに解答して下さい。無回答がある場合は、誤答と判断します。

※BQ-aからBQ-fは、あるキーワードの順番に出てきます。

BQ-a

(S)



これは、誰か？

BQ-b

(I)



「平成橋」は、何図にあるか？

BQ-c

(H)



この看板は、何と言うお店にあるか？

BQ-d

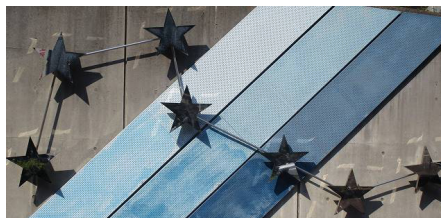
(E)



この商店跡の前にあるバス停には、試走日(8/17)に何本のバスが来るか？

BQ-e

(I)



これは、何処にあるか？

BQ-f

(E)



この石碑の題字を書いた人は、何処の人か？