

クイズ1 (距離計測)

スタートからゴールまでの各CP間の距離を計測して下さい。
1mの位は四捨五入して、10m単位で答えて下さい。
(0.01kmの誤差で減点1)

クイズ2 Q-A

(走行前シミュレーションクイズ)
今回のコースを上空から見ると、コースの近くに「」の中に水が見える。それは何と言う施設にあるか？ (減点3点)

<http://drive.yahoo.co.jp/map/RTQlwWZTbWOJIFnmXbfQ--/detail>

Q-B



(5図) ギター文化館の入り口にあるケースには、楽器を演奏するクマさんが何頭いるか？ (減点3点)

Q-C



(6図先) 2CPの丸山古墳は、昭和27年に後藤守一教授の指導の下、発掘調査が行われたが、この時高友部落民は何日間協力奉仕したか？ (減点3点)

Q-D



(9図先) 狐谷『バス停から右手前方の山中に見えるお寺の名前は？ (減点3点)

Q-E



(10図先) 3CP近くのお寺の本堂は再建されているが、その工費は工事期間の1日当たりいくらか？ (減点3点)

Q-F



(10図先) 3CP近くのお寺の本堂にこの馬を奉納した人たちは今のどこの人たちか？ 県名から町名までを答えよ。 (減点3点)

Q-G



(10図先) 3CP近くにある球状花崗岩が県の天然記念物に指定されたのはいつか？
現地で見られる答えを正解とする。 (減点3点)

Q-H



(11図先) 真壁駅跡にある真壁の町並み散策案内には、国の登録有形文化財に番号が付けられている。「31」番は今は何として使われているか？ (減点3点)

Q-I



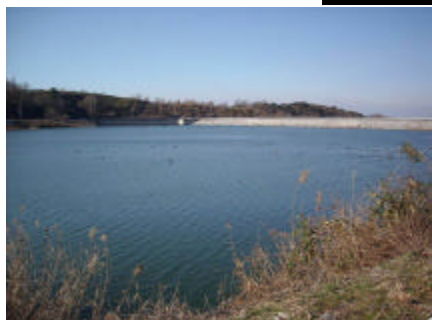
(11図先) 真壁駅のホーム跡にある『思い出の樹』の石碑に書かれている事と現状が違うことは何か？ (減点3点)

Q-J



(14図) 加波山神社下社本宮の建立に関わった竜斎大天狗の修行期間は何か？ 1年 = 365日、1ヶ月 = 30日として計算して下さい。 (減点3点)

Q-K



(16図先) 筑紫湖の水は、何処から来た水か? (減点3点)

Q-L



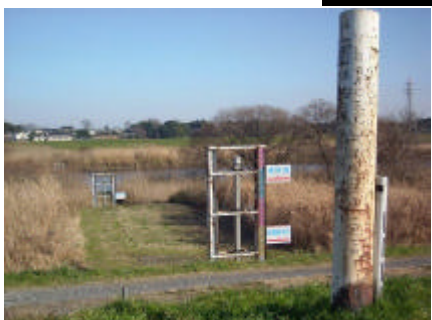
(18図) 7CP周辺は水郷筑波国立公園の特別地域で、この地域内で採取が禁止されている植物の内、二番目に「種」が多い植物は何科か? (減点3点)

Q-M



(23図先) この高圧送電線の占有期間が終わるのは、ShippoDR#7開催日から何日後か? (減点3点)
開催日の次の日が1日後です。

Q-N



(23図先) 上郷水位観測所の計画高水位は標高何mか? 小数点以下3桁まで答えよ。(減点3点)
結構難問かも、ネットで検索して問題を解く鍵を探して下さい。

Q-O



(28図) 福岡堰は、明治18年以前は1年の内何ヶ月間その役目をなしていたか? 日は無視して月だけで考えて下さい。(減点3点)

Q-P



(28図先) 10CPの福岡堰さくら公園にある「霧の噴水」には、おわん型の羽根を持つ風車がいくつ付いているか? (減点3点)
おわん型の羽根の数ではありません。

Q-Q



(33図先) 一言主神社の祭神は俗に何神と称えられているか? (減点3点)
祭神の別名ではありません。

クイズ3 ボーナスクイズ

全問正解ならボーナス点 5点。

1問でも誤答がある場合は減点 5点です。

解かなかった場合は、ボーナス、減点とも無しです。

解く場合は、全てに解答して下さい。無回答がある場合は、誤答と判断します。

順番に出てくるとは、限りません。

BQ- a



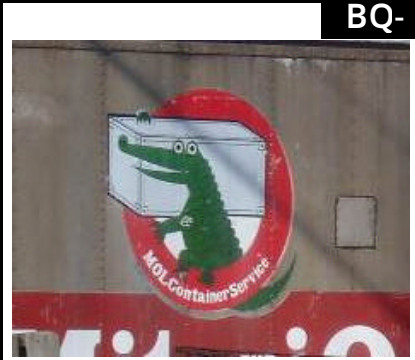
この橋は何年間その役目を果たしてきたか？ 月は無視して年だけで考えて下さい。

BQ- b



この碑は、どのクイズ (の答え) の近くにあるか？

BQ- c



このワニさんは何国にいるか？

BQ- c



以前、この建物の中に納められていたものは何か？

BQ- e



この機械は、何の工事の時に活躍したのか？

BQ- f



この標語の作者は、何処の誰？

BQ- g



この石碑がある辺りが決壊したのは、この石碑の近くにある城跡の城が廃城になってから何年後か？ 月は無視して年だけで考えて下さい。